

باسمه تعالی

شیوه نامه نمره زبان دانشجویان دکتری دانشگاه رازی

۱. حد نصاب پذیرش نمره:

حد نصاب پذیرش نمره مشروط برای شرکت در آزمون جامع و نمره قطعی بر پایه جدول ذیل است:

بسندهای عربی		دانشگاه رازی و سایر دانشگاه‌های معتبر		TOEFL						IELTS		MSRT		TOLIMO		نوع آزمون	
				PBT		CBT		IBT									
مشروط	قطعی	مشروط	قطعی	مشروط	قطعی	مشروط	قطعی	مشروط	قطعی	مشروط	قطعی	مشروط	قطعی	مشروط	قطعی	مشروط	حد نصاب رشته
۶۰	۴۸	۴۰	۳۲	۴۳۵	۳۴۸	۱۲۰	۹۶	۴۰	۳۲	۴	۳/۵	۴۰	۳۲	۴۵۰	۳۶۰	زبان و ادبیات فارسی، زبان و ادبیات عرب	
-	-	۵۰	۴۰	۴۷۰	۳۸۰	۱۳۰	۱۰۴	۵۰	۴۰	۴/۵	۳/۵	۵۰	۴۰	۴۷۰	۳۸۰	سایر رشته‌ها	

۲. نکات مهم:

- ✓ دانشجویی که با کسب حد نصاب نمره مشروط (به شرطی بیش از یک سال از تاریخ آزمون سپری نشده باشد) در آزمون جامع شرکت می کند، موظف است حداکثر ۶ ماه پس از قبولی در آزمون جامع، نمره قطعی قبولی زبان را ارائه نماید. لازم به ذکر است پس از ثبت نمره آزمون جامع، وضعیت تحصیلی دانشجو در سامانه گلستان تا زمان ارائه نمره قبولی آزمون زبان منع تحصیل ثبت شده و نیمسال های سپری شده تا زمان ارائه نمره، جزء سنوات تحصیلی محاسبه خواهد شد.
- ✓ دانشجویی که نمره مشروط برای شرکت در آزمون جامع را اخذ کرده، ملزم به تکمیل و بارگذاری فرم تعهدنامه می باشد.
- ✓ در صورتی که دانشجو پیش از قبولی در مقطع دکتری نمره زبان را کسب کرده باشد، پذیرش نمره وی منوط به آن است که از تاریخ آزمون زبان تا زمان پذیرش در مقطع دکتری، بیش از ۲ سال نگذشته باشد.
- ✓ حد نصاب نمره پذیرفته شدگان از طریق سهمیه مرییان، ۸۰ درصد امتیاز هر بند از جدول فوق است (صرف مریبی بودن دلیل بهره مندی از این امتیاز نیست؛ بلکه دانشجو حتماً باید از طریق سهمیه مرییان پذیرفته شده باشد)
- ✓ حد نصاب نمره قبولی زبان برای پذیرفته شدگان از طریق سهمیه شاهد و ایثارگر، ۸۰ درصد نمره عادی است (با تأیید گروه دانشجویان شاهد و ایثارگر دانشگاه).
- ✓ دانشگاه های معتبر، شامل دانشگاه هایی هستند که در جدول شیوه نامه مصاحبه دکتری دانشگاه رازی، در رده ۱ قرار گرفته اند؛ در آخرین ویرایش این شیوه نامه، دانشگاه های رده ۱ (به ترتیب الفبایی) از این قرارند: اصفهان، تبریز، تربیت مدرس، تهران، شهید بهشتی، شیراز، صنعتی اصفهان، صنعتی امیرکبیر، صنعتی خواجه نصیر، صنعتی شریف، علامه طباطبایی، علم و صنعت و فردوسی مشهد.
- ✓ دانشگاه های معتبر در برگزاری آزمون بسندگی زبان عربی، برابر اعلام وزارت علوم (ش ۲/۵۷۶۷۶ ثبت ۱۱۰۱۳ مورخ ۱۴۰۰، ۳، ۲۲)، عبارتند از: دانشگاه های تهران، فردوسی مشهد و الزهرا (س).

۳. گردش کار ثبت و تأیید نمره زبان:

۳-۱. نمره مشروط

۱. مراجعه دانشجو به **پردازش** ۱۸۰۹۰ سامانه گلستان و بارگذاری **کارنامه زبان** و **فرم تعهدنامه**، با انتخاب **فرایند** ۲۰۱.
۲. بررسی و تأیید فرایند ۲۰۱ از پردازش ۱۸۰۹۰ سامانه گلستان توسط آموزش دانشکده.

۲-۳. نمره قطعی

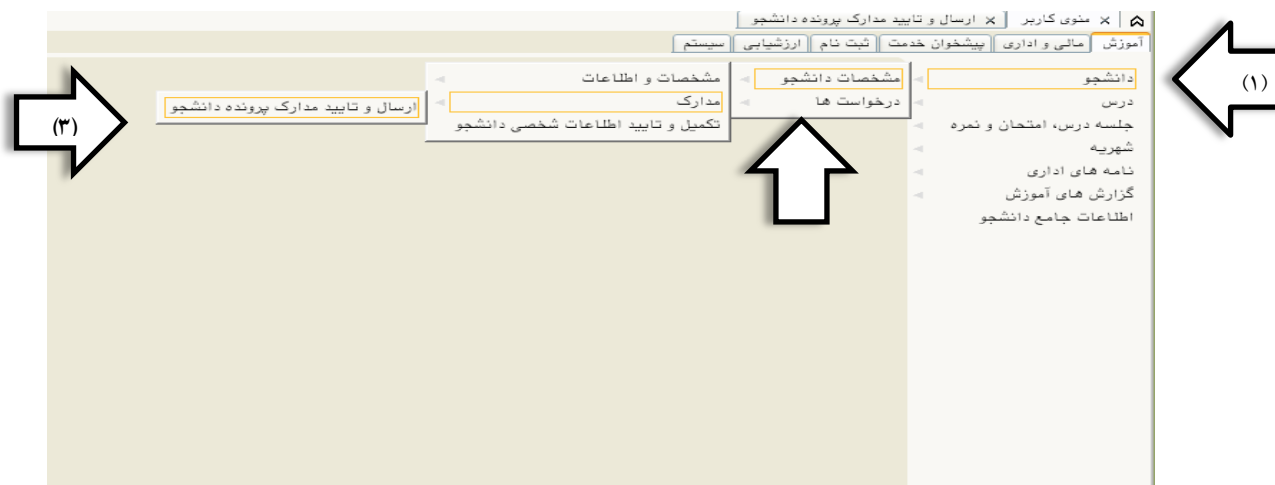
۱. مراجعه دانشجو به **پردازش** ۱۸۰۹۰ سامانه گلستان و بارگذاری **کارنامه زبان**، با انتخاب **فرایند ۲۰۱**.

۲. بررسی و تأیید فرایند ۲۰۱ پردازش ۱۸۰۹۰ سامانه گلستان توسط آموزش دانشکده.

۴. راهنمایی تصویری ثبت نمره زبان:

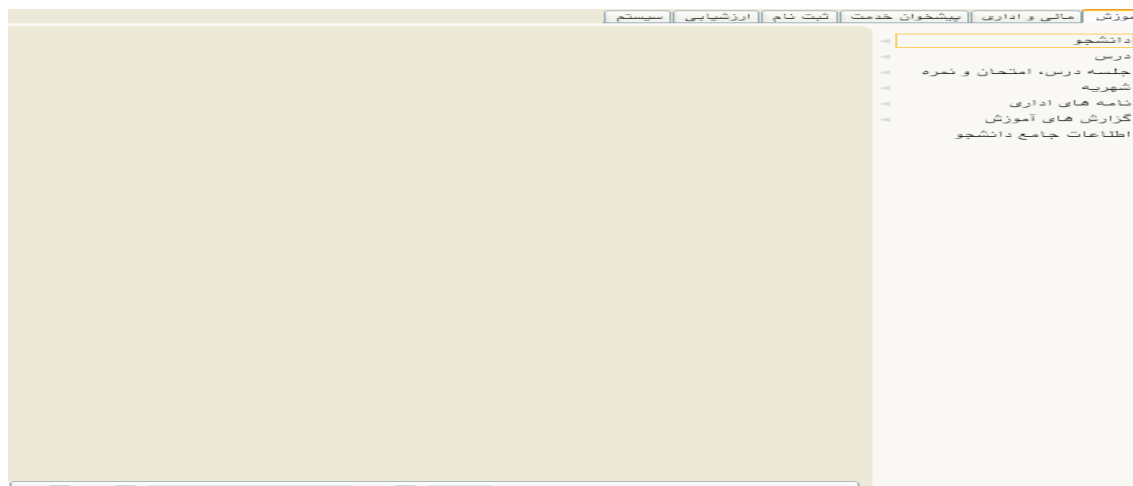
برای ارسال مدارک زبان به یکی از صورت زیر اقدام کنید:

الف) ورود به منوی (۱) دانشجو (۲) مشخصات دانشجو (۳) مدارک



ب) استفاده از راه میانبر، پردازش شماره ۱۸۰۹۰

مانند تصویر زیر در صفحه نخست کاربری خود (۱) گزینه پردازش را انتخاب (۲) در کادر مربوطه عدد ۱۸۰۹۰ را تایپ کنید.





با ورود به صفحه ارسال مدارک، شکل زیر باز می شود که لازم است اقدام زیر انجام شود.

۱. در بخش فرایند، عدد ۲۰۱ را تایپ یا از کشوی آن گزینه مدارک زبان دکتری انتخاب کنند.

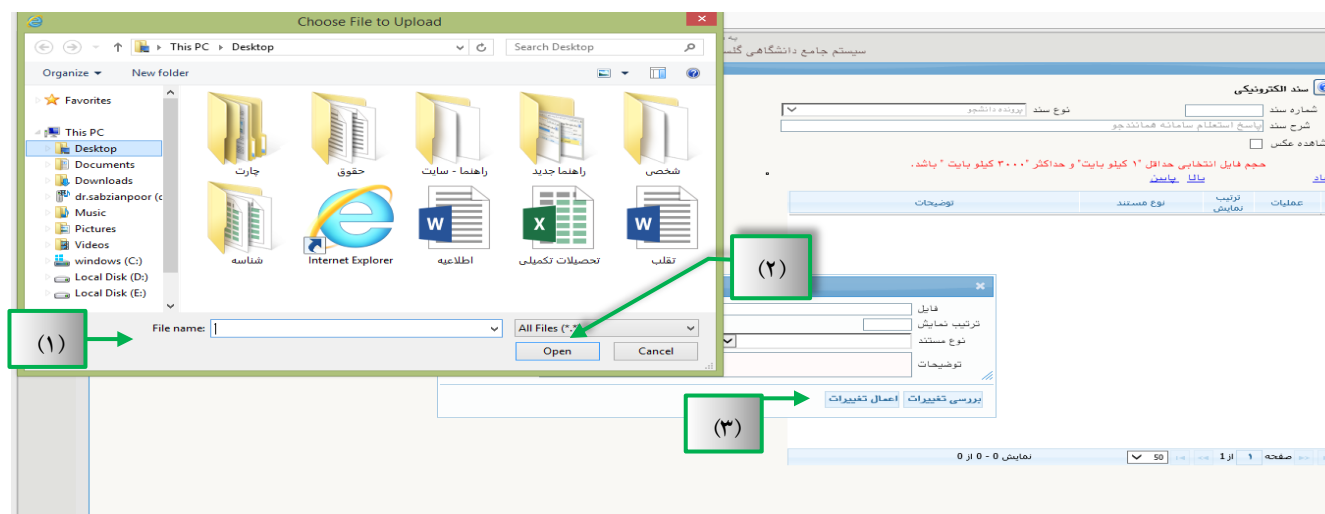
۲. در کادر شماره دانشجویی، شماره خود را تایپ کنید.

۳. در کادر نوع مدرک، گزینه الکترونیکی را انتخاب کنید.

بعد از وارد کردن شماره دانشجویی نوار زیر ظاهر می شود:

نسخه	وضعیت	مشاهده	ارسال	نام مدرک	نوع مدرک	عملیات
1	ارسال نشده	ارسال	ارسال	کارنامه آزمون زبان (قبولی قطعی)	الکترونیکی	✖ 🖋️ 🗑️
1	ارسال نشده	ارسال	ارسال	کارنامه آزمون زبان (قبولی مشروط)	الکترونیکی	✖ 🖋️ 🗑️
1	ارسال نشده	ارسال	ارسال	فرم نعهدنامه برای قبولی مشروط در آزمون زبان	الکترونیکی	✖ 🖋️ 🗑️

با کلیک کردن بر روی گزینه ارسال، صفحه زیر باز می شود؛ در این حالت می توانید فایل pdf خود را انتخاب و بارگذاری کنید:




۱. انتخاب فایل مدنظر در سیستم.


۲. کلیک بر روی گزینه **Open** بعد از این مرحله فایل شما بارگذاری می شود.

۳. کلیک بر روی گزینه **اعمال تغییرات**.

اگر مراحل بارگذاری درست انجام شود، نواری مانند شکل زیر ظاهر می‌شود که دانشجو توان مشاهده، حذف و ویرایش فایل بارگذاری را در این نوار ابزار دارد:



برای ویرایش دوباره نام فایل بارگذاری شده. 

برای حذف فایل بارگذاری شده. 

برای دیدن نسخه بارگذاری شده. 